

# РЕГУЛЯТОРЫ ДАВЛЕНИЯ

ИНСТРУКЦИЯ  
ОБЩИЕ СВЕДЕНИЯ

Серия R



По вопросам продаж и поддержки обращайтесь:

Архангельск (8182)63-90-72  
Астана +7(7172)727-132  
Белгород (4722)40-23-64  
Брянск (4832)59-03-52  
Владивосток (423)249-28-31  
Волгоград (844)278-03-48  
Вологда (8172)26-41-59  
Воронеж (473)204-51-73  
Екатеринбург (343)384-55-89  
Иваново (4932)77-34-06  
Ижевск (3412)26-03-58  
Казань (843)206-01-48

Калининград (4012)72-03-81  
Калуга (4842)92-23-67  
Кемерово (3842)65-04-62  
Киров (8332)68-02-04  
Краснодар (861)203-40-90  
Красноярск (391)204-63-61  
Курск (4712)77-13-04  
Липецк (4742)52-20-81  
Магнитогорск (3519)55-03-13  
Москва (495)268-04-70  
Мурманск (8152)59-64-93  
Набережные Челны (8552)20-53-41

Нижний Новгород (831)429-08-12  
Новокузнецк (3843)20-46-81  
Новосибирск (383)227-86-73  
Орел (4862)44-53-42  
Оренбург (3532)37-68-04  
Пенза (8412)22-31-16  
Пермь (342)205-81-47  
Ростов-на-Дону (863)308-18-15  
Рязань (4912)46-61-64  
Самара (846)206-03-16  
Санкт-Петербург (812)309-46-40  
Саратов (845)249-38-78

Смоленск (4812)29-41-54  
Сочи (862)225-72-31  
Ставрополь (8652)20-65-13  
Тверь (4822)63-31-35  
Томск (3822)98-41-53  
Тула (4872)74-02-29  
Тюмень (3452)66-21-18  
Ульяновск (8422)24-23-59  
Уфа (347)229-48-12  
Челябинск (351)202-03-61  
Череповец (8202)49-02-64  
Ярославль (4852)69-52-93

Единый адрес: [ttr@nt-rt.ru](mailto:ttr@nt-rt.ru) | <http://tartarini.nt-rt.ru/>

## Пружинные регуляторы давления

### Исполнения



R/70 - резьбовые соединения под прямым углом



R/72 - резьбовые аксиальные соединения

### Особенности конструкции

Две ступени регулирования

Встроенный сбросной клапан только для следующих моделей:  
R/70 • R/71 • R/72 • R/72-FS • R/73 • R/74 • R/75

Предохранительный запорный клапан контроля повышенного и пониженного давления

Ручной перезапуск

Встроенный фильтр с фильтрацией частиц до 0,5 мм  
Без сбросного клапана



R/72-FS - фланцевые аксиальные соединения

### Специальные исполнения

Без предохранительного запорного клапана контроля пониженного давления

Без предохранительного запорного клапана контроля повышенного давления

### Области применения

Коммунальные и промышленные газораспределительные системы (ШРП, ГРУ, ГРПБ). Горелки, печи, котлы и другие установки, где требуется точное регулирование и минимальное время срабатывания.

### Установка

Устанавливаются в любом положении и на любую опору Устанавливать в местах, защищенных от воздействия внешней среды

### Преимущества

- **Гарантированное поддержание выходного давления при сильных колебаниях входного давления**
- **Высокий расход даже при низком входном давлении**
- **Отличная работа при низком входном давлении**
- **Компактность**

## Функционирование

Газ подается в регулятор по входному трубопроводу, проходит через фильтр и поступает в первую ступень (камеру) регулирования, где происходит первое понижение давления.

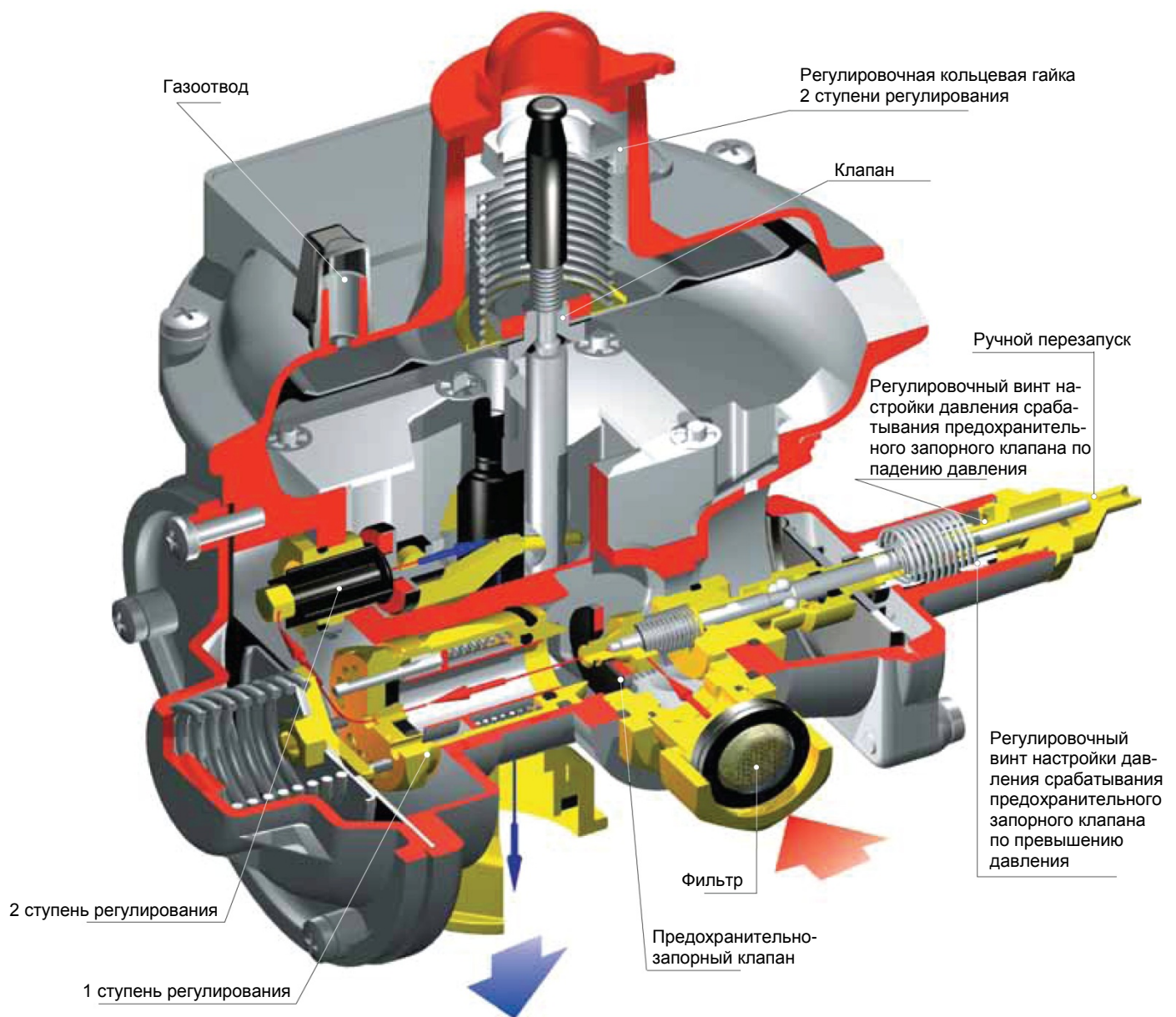
Под этим давлением газ поступает на вторую ступень, где происходит повторное понижение давления до заданной величины (настраиваемой с помощью кольцевой регулировочной гайки).

Регулятор оборудован встроенным предохранительным запорным клапаном с ручным перезапуском, который срабатывает, если выходное давление выходит за пределы установленного диапазона.

Уставки повышенного и пониженного давления предохранительного запорного клапана настраиваются с помощью регулировочных винтов.

Регулятор также оборудован встроенным сбросным клапаном, который, в случае утечки газа при отсутствии расхода позволяет сбрасывать небольшие количества газа, предотвращая таким образом срабатывание предохранительного запорного клапана.

Уставка сбросного клапана (как правило, на 10 мбар выше давления на выходе) не регулируется.



# Регуляторы серии R

## Характеристики

### Технические характеристики

#### R/70 • R/71 • R/72 • R/72-FS • R/73 • R/74 • R/75

Допустимое входное давление	$P_{\text{umax}}$	:	6 бар
Диапазон входного давления	$b_{\text{pu}}$	:	0,1 - 6 бар (*)
Диапазон настройки	$W_d$	:	15 - 70 мбар
Класс точности	AC	:	до $\pm 5\%$
Класс давления полного закрытия регулятора	SG	:	до + 10%

#### R/70-AP • R/71-AP • R/72-AP • R/72-FS-AP • R/73-AP • R/74-AP • R/75-AP

Допустимое входное давление	$P_{\text{umax}}$	:	10 бар
Диапазон входного давления	$b_{\text{pu}}$	:	0,1 - 10 бар (*)
Диапазон настройки	$W_d$	:	70 - 300 мбар
Класс точности	AC	:	до $\pm 5\%$
Класс давления полного закрытия регулятора	SG	:	до + 10%

#### Встроенный предохранительный запорный клапан

Диапазон настройки для повышенного давления	$W_{\text{do}}$	:	30 - 380 мбар
Диапазон настройки для пониженного давления	$W_{\text{du}}$	:	8 - 155 мбар
Класс точности	AG	:	$\pm 5\%$
Время срабатывания	$t_a$	:	$\leq 1$ с.

(\*) В соответствии с установленными стандартами

#### Температура

Газ: -20 °C +60 °C; Среда -40 °C +80 °C

#### Соединения

<b>R/70 • R/70-AP</b>	: G 3/4" x G 1 1/4" UNI ISO 228/1 - под прямым углом (мягкое уплотнение 3/4" x 1 1/4" GAS)
<b>R/71 • R/71-AP</b>	: G 3/4" x G 1 1/4" UNI ISO 228/1 - под прямым углом (металлическое уплотнение 3/4" x 1 1/4" GAS)
<b>R/72 • R/72-AP</b>	: G 1" UNI ISO 228/1 - осевой поток (1" GAS)
<b>R/72-FS • R/72-FS-AP</b>	: DN 25 PN 16 - осевой поток
<b>R/73 • R/73-AP</b>	: G 1 1/4" UNI ISO 228/1 - осевой поток (1 1/4" GAS)
<b>R/74 • R/74-AP</b>	: G 3/4" x G 1 1/4" UNI ISO 228/1 - осевой поток (мягкое уплотнение 3/4" x 1 1/4" GAS)
<b>R/75 • R/75-AP</b>	: G 3/4" x G 1" UNI ISO 228/1 - осевой поток (мягкое уплотнение 3/4" x 1" GAS)

## Характеристики

<b>Материалы</b>	Корпус	: Алюминиевое литье под давлением
	Крышка 1 и 2 ступени	: Алюминиевое литье под давлением
	Крышка предохранительного запорного клапана	: Сплав Zama, литье под давлением
	Соединения	: Латунь
	Уплотнения	: Нитрил-бутадиеновый каучук (NBR)
	Мембрана предохранительного запорного клапана	: Нитрил-бутадиеновый каучук (NBR)
	Мембрана 1 и 2 ступени	: Армированный нитрил-бутадиеновый каучук (NBR)



# Регуляторы серии R

## Расходные характеристики

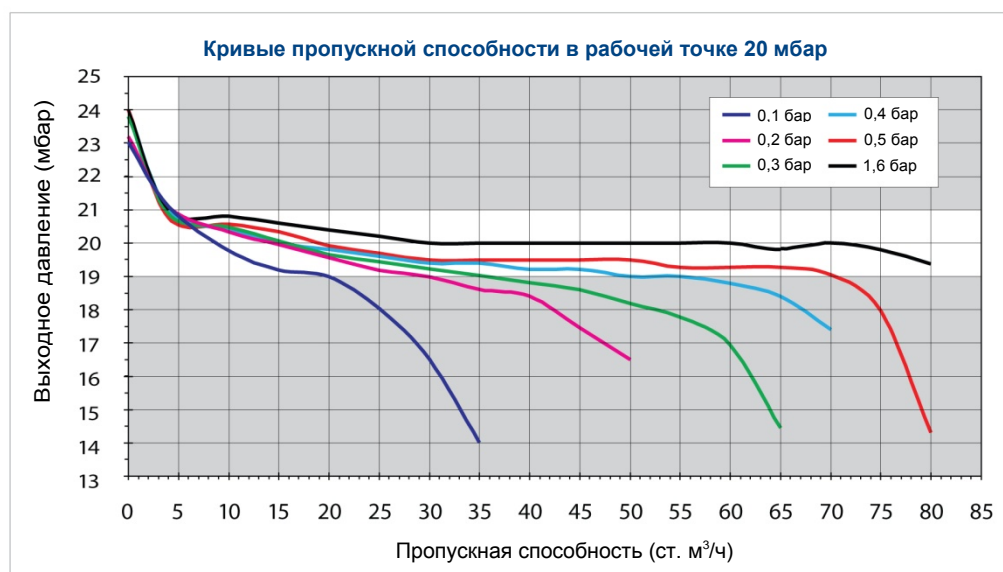
Выходное давление (мбар)	Входное давление (бар)							
	0,1	0,2	0,3	0,4	0,5	0,75	1 ÷ 6	1 ÷ 10
15	25	35	50	60	70	70	75	-
20	25	35	50	60	70	70	75	-
30	25	30	45	55	70	70	75	-
40	25	30	40	50	65	70	70	-
50	20	30	40	50	65	70	70	-
60	15	30	40	50	60	60	65	-
70	15	30	40	45	55	60	60	-
70	20	30	40	45	55	70	-	100
80	20	30	35	45	55	70	-	95
90	20	30	35	45	50	70	-	90
100	-	20	30	35	45	65	-	80
150	-	20	30	35	45	60	-	75
200	-	-	25	30	40	50	-	70
250	-	-	20	30	40	50	-	60
300	-	-	-	25	30	45	-	60

□ R/70 • R/71 • R/72 • R/72-FS • R/73 • R/74 • R/75

■ R/70-AP • R/71-AP • R/72-AP • R/72-FS-AP • R/73-AP • R/74-AP • R/75-AP

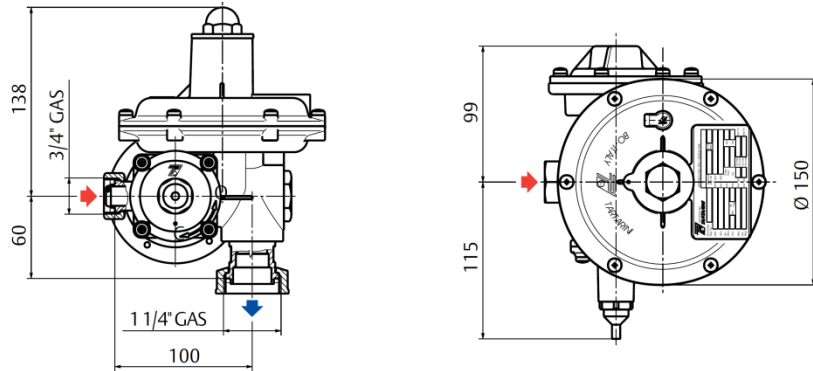
Значения расхода газа в м<sup>3</sup>/ч приведены для природного газа с относительной плотностью 0,6. Для других газов значения, указанные в таблице расхода, необходимо умножить на поправочный коэффициент (F), указанный в нижеследующей таблице.

Газ	Относительная плотность d	Коэффициент F
Воздух	1	0,78
Бутан	2,01	0,55
Пропан	1,53	0,63
Азот	0,97	0,79
Углекислый газ	1,52	0,63

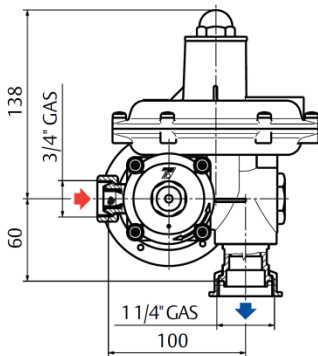


## Габариты (мм)

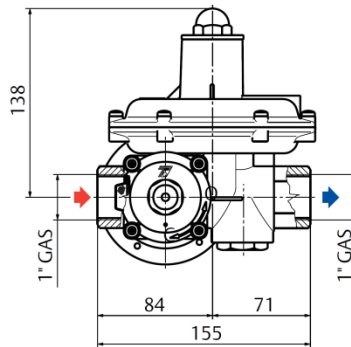
R/70 • R/70-AP



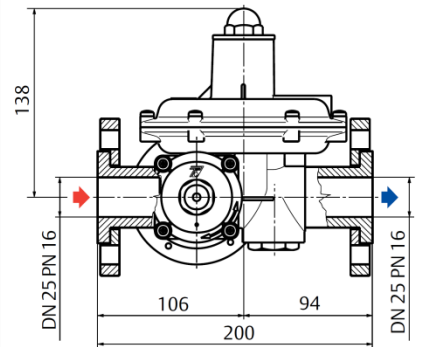
R/71 • R/71-AP



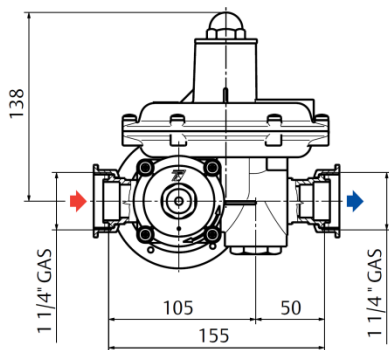
R/72 • R/72-AP



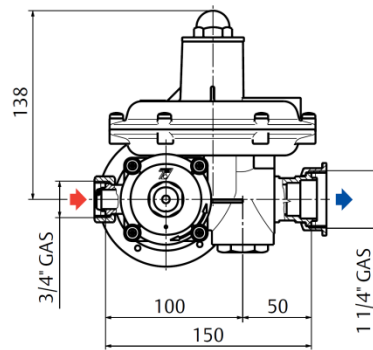
R/72-FS • R/72-FS-AP



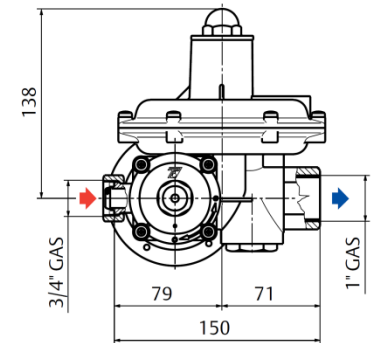
R/73 • R/73-AP



R/74 • R/74-AP



R/75 • R/75-AP



По вопросам продаж и поддержки обращайтесь:

Архангельск (8182)63-90-72  
Астана +7(7172)727-132  
Белгород (4722)40-23-64  
Брянск (4832)59-03-52  
Владивосток (423)249-28-31  
Волгоград (844)278-03-48  
Вологда (8172)26-41-59  
Воронеж (473)204-51-73  
Екатеринбург (343)384-55-89  
Иваново (4932)77-34-06  
Ижевск (3412)26-03-58  
Казань (843)206-01-48

Калининград (4012)72-03-81  
Калуга (4842)92-23-67  
Кемерово (3842)65-04-62  
Киров (8332)68-02-04  
Краснодар (861)203-40-90  
Красноярск (391)204-63-61  
Курск (4712)77-13-04  
Липецк (4742)52-20-81  
Магнитогорск (3519)55-03-13  
Москва (495)268-04-70  
Мурманск (8152)59-64-93  
Набережные Челны (8552)20-53-41

Нижний Новгород (831)429-08-12  
Новокузнецк (3843)20-46-81  
Новосибирск (383)227-86-73  
Орел (4862)44-53-42  
Оренбург (3532)37-68-04  
Пенза (8412)22-31-16  
Пермь (342)205-81-47  
Ростов-на-Дону (863)308-18-15  
Рязань (4912)46-61-64  
Самара (846)206-03-16  
Санкт-Петербург (812)309-46-40  
Саратов (845)249-38-78

Смоленск (4812)29-41-54  
Сочи (862)225-72-31  
Ставрополь (8652)20-65-13  
Тверь (4822)63-31-35  
Томск (3822)98-41-53  
Тула (4872)74-02-29  
Тюмень (3452)66-21-18  
Ульяновск (8422)24-23-59  
Уфа (347)229-48-12  
Челябинск (351)202-03-61  
Череповец (8202)49-02-64  
Ярославль (4852)69-52-93

Единый адрес: [ttr@nt-rt.ru](mailto:ttr@nt-rt.ru) | <http://tartarini.nt-rt.ru/>